

美股 | 短線投資策略

二零一二年一月十八日

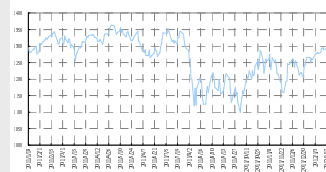
上升

本週注視企業季度盈利表現

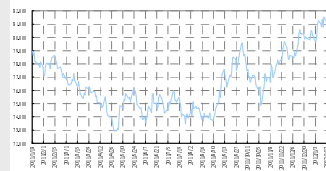
市場數據: 一月十八日

道瓊斯工業平均指數	12482.07
52 週高/低	12876/10404
標準普爾 500 指數	1293.67
52 週高/低	1371/1075
納斯達克指數	2728.08
52 週高/低	2888/2299
美匯指數	81.114
二年期國債息率 (%)	0.2173
十年期國債息率 (%)	1.8566
黃金現貨價格 (美元)	1655.30
紐約期油 (美元)	101.26
布蘭特期油 (美元)	111.99

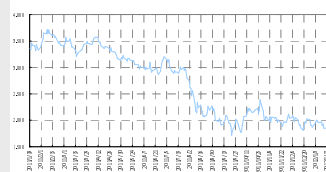
標普五百指數過去一年走勢:



美匯指數過去一年走勢:



十年期國債息率過去一年走勢:



資料來源: 彭博資訊

分析員

高曉慶

 stanley.kao@sywg.com.hk
 (852) 2841-5194

本公司及其相關成員獲法律授權或持有報告中會提及的上市公司股份, 同時亦可能向有關上市公司提供投資銀行及諮詢服務。本公司將於能力範圍內履行其披露責任, 客戶可透過電郵地址: compliance@sywg.com.hk 向本公司索取有關披露文件。客戶應對於最後一頁詳述的權益披露及免責聲明有充份了解。

歐元區九國信貸評級遭降未有影響投資氣氛

投資者應關注各企業第四季盈利表現



圖表來源: 彭博資訊

宏觀經濟展望:

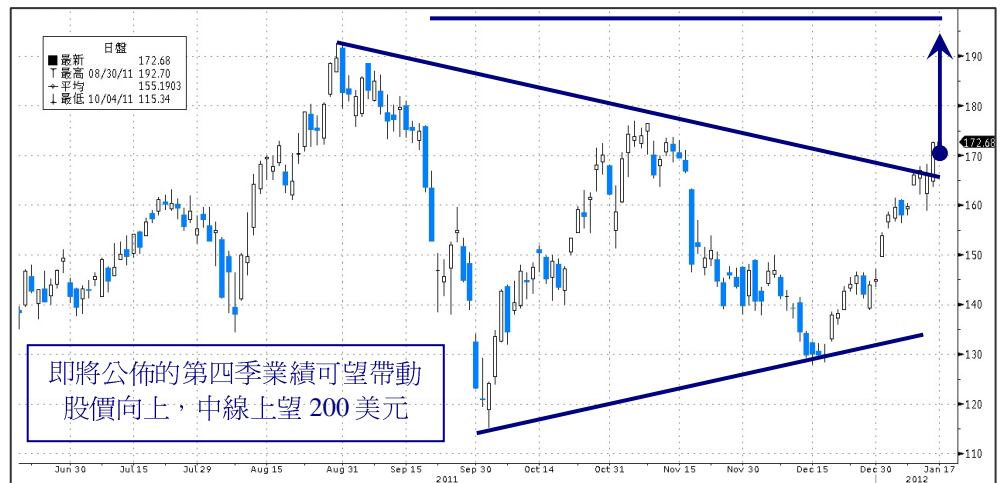
■ **歐元區九個國家信貸評級遭降, 但未有影響環球投資氣氛:** 雖然評級機構標準普爾接連下調包括法國在內的九個歐盟成員國的信貸評級, 拖累歐洲金融穩定基金(EFSF)的評級亦遭下調, 但消息未有拖累歐元持續向下, 本週初期仍然徘徊於上週橫行區 1.27 至 1.28 之間。市場投資氣氛受內地通漲數字持續回落及經濟增長較預期好帶動而出現好轉, 為環球商品價格(包括原油及黃金)帶來一定支持。雖然評級機構惠譽昨日發表希臘或於本年三月違約的悲觀言論, 部份已公佈第四季業績的美資銀行[包括摩根大通(JPM.NYSE)、花旗銀行(C.NYSE)]盈利亦較市場預期差, 但標普五百指數受內地投資氣氛略為好轉刺激而上破十月尾前高位 1292, 短期形態上仍然趨強; 將於本週四公佈上季業績的科技股[包括谷歌(GOOG.NASDAQ)、萬國商業機器(IBM.NYSE)、英特爾(INTL.NASDAQ)、微軟(MSFT.NASDAQ)]亦有望為市場帶來驚喜, 短期推動標普五百指數上升至 1350。

■ **美股各板塊表現迥異, 投資者應關注各企業第四季盈利表現:** 紐約期油價格繼續於一百美元附近作整固, 相關股份仍可保持中期升軌, 如即將公佈業績的埃克森美孚(XOM.NYSE)、雪佛龍(CVX.NYSE)、Marathon Oil Corporation (MRO.NYSE)、ConocoPhillips (COP.NYSE)等, 即使早前曾表示第四季毛利率或見收窄的 Valero Energy Corporation (VLO.NYSE), 股價經過兩個月的調整後亦有反彈跡象, 短線投資者可嘗試買入; 美國本土天然氣價格自零一年六月起呈長期弱勢, 令以天然氣作原料的化肥股, 如 CF Industries Holdings, Inc. (CF.NYSE)、Potash Corp. (POT.NYSE)等企業的毛利率得以擴闊, 公佈上季業績前股價有望繼續向上; 美國就業情況正逐步得到改善, 令重型電單車生產商 Harley-Davidson Inc. (HOG.NYSE)銷售量出現改善, 加上其低成本架構較同業為佳, 基本因素支持股價向各上, 近日形態上剛出現突破, 短線可望獲投資者追捧。

美股短線入市策略:

■ **投資者仍可保持審慎樂觀:** 雖然歐債問題陰霾持續, 但美匯指數仍於停留於高位 81 以上, 未有回落跡象; 加上內地春節假期前仍然保持強勢, 令標普五百指數未見回軟, 上破十月份前高位 1292 後, 有望受科技股業績帶動向上至 1350 附近。但投資者必須留意, 早前因應「節日銷售效應」刺激而向上的零售股已逐步失去上升動力, 中期持貨者可選擇現時沽貨獲利, 待本週業績公佈期過後才按各企業的盈利表現而重新考慮入市; 短線投資者亦可留意原油或化肥等有望短期向上的板塊。市場下週焦點將轉移至週五公佈的美國第四季經濟增長及歐盟峰會上, 屆時市場或於高位出現整固。

焦點股份:



圖表來源: 彭博資訊

- **CF Industries Holding Inc. (CF.NYSE)** – 為美國化肥生產及經銷商，專營氮肥及磷肥，產品主要以天然氣作為原料。當地天然氣價格近兩季正不斷回落，不但令公司的毛利率獲提升，第三季的股本回報率亦可由上季的 24% 升至 32%，即將公佈的第四季業績可望帶動股價向上。股價現正挑戰前高位 177，業績公佈前後可望上試 200 美元。

大行推介

股份名稱及代號 Name/Code	來源 Source	原先目標價 ORI TP (USD)	新目標價 NEW TP (USD)	現價 Current Price (USD)	上升空間 UPSIDE	目標價上 調幅度 TP ADJ	評級變動 Rating ADJ	新評級 New Rating
ELECTRONIC ARTS (EA US)	Goldman Sachs 高盛	25.00	22.00	17.74	24.01%	-12.00%	Maintained 維持	Neutral 中性
CREE INC (CREE US)	JP Morgan 摩通	48.00	42.00	23.33	80.03%	-12.50%	Maintained 維持	Overweight 增持
WELLS FARGO & CO (WFC US)	Morgan Stanley 大摩	31.00	32.00	29.83	7.27%	3.23%	Maintained 維持	Overweight 增持
SUNOCO INC (SUN US)	Morgan Stanley 大摩	54.00	48.00	42.31	13.45%	-11.11%	Maintained 維持	Overweight 增持
WELLS FARGO & CO (WFC US)	Nomura 野村	29.00	30.00	29.83	0.57%	3.45%	Maintained 維持	Neutral 中性
PARTNERRE LTD (PRE US)	Citi 花旗	75.00	74.00	64.97	13.90%	-1.33%	Maintained 維持	Buy 買入
PROCTER & GAMBLE (PG US)	Citi 花旗	74.00	76.00	66.26	14.70%	2.70%	Maintained 維持	Buy 買入
Citi 花旗GROUP INC (C US)	Nomura 野村	36.00	34.00	28.22	20.48%	-5.56%	Maintained 維持	Buy 買入
NEW ORIENTAL-ADR (EDU US)	Credit Suisse 瑞信	33.88	31.90	22.36	42.67%	-5.84%	Maintained 維持	Outperform 增持
HOME PROPERTIES (HME US)	Deutsche Bank 德銀	66.00	62.00	55.45	11.81%	-6.06%	Maintained 維持	Buy 買入
BEAZER HOMES USA (BZH US)	Credit Suisse 瑞信	1.50	1.50	2.95	-49.15%	0.00%	Upgraded 上調	Neutral 中性
CHECK POINT SOFT (CHKP US)	Credit Suisse 瑞信	69.00	67.50	54.88	23.00%	-2.17%	Maintained 維持	Outperform 增持
CHARLES RIVER LA (CRL US)	Goldman Sachs 高盛	31.00	33.00	32.50	1.54%	6.45%	Maintained 維持	Neutral 中性

權益披露

分析員高曉慶及其關連人士並沒有持有報告內所推介股份的任何及相關權益

免責聲明

只供私人翻閱。本報告(連帶相關的資料)由申銀萬國研究(香港)有限公司撰寫。申銀萬國研究(香港)有限公司為申銀萬國集團成員，本報告不論是向專業投資者、機構投資者或是個人投資者發佈，報告的資料來自申銀萬國研究(香港)有限公司相信可靠的來源取得，惟申銀萬國研究(香港)有限公司並不保證此等資料的準確性、正確性及或完整性。本報告部份的內容原由上海申銀萬國研究所撰寫並於國內發表，申銀萬國研究(香港)有限公司對認為適用的內容進行審閱並翻譯，然後採用。本報告內的資料、意見及預測只反映分析員的個人意見及見解，報告內所載的觀點並不代表申銀萬國集團的立場。本報告並不構成申銀萬國研究(香港)有限公司對投資者買進或賣出股票的確實意見。報告中全部的意見和預測均反映分析員在報告發表時的判斷，日後如有改變，恕不另行通告。申銀萬國集團各成員公司(包括但不限於申銀萬國研究(香港)有限公司和申銀萬國證券(香港)有限公司)及其董事、行政人員和僱員可能有在本報告中提及的證券的權益和不就其準確性或完整性作出任何陳述及不對使用本報告之資料而引致的損失負上任何責任。故此，讀者在閱讀本報告時，應連同此聲明一併考慮，並必須小心留意此聲明內容。

版權所有

聯繫公司：申銀萬國研究(香港)有限公司，香港中環花園道3號花旗銀行廣場花旗銀行大廈28樓