

莫從顯, Jeffrey Mok
陳鳳珠, Ellie Chan

jeffrey.mok@sywg.com.hk
ellie.chan@sywg.com.hk

(852) 2509-8434
(852) 2509-8431

主要指數

道瓊斯	
收報	10018.28
變幅(點)	+274.66
納斯達克	
收報	2159.47
變幅(點)	+65.59

本地指數

恆生指數	
收報	19857.07
變幅(點)	-227.05
金融分類	
收報	29819.14
變幅(點)	-283.15
地產分類	
收報	25346.19
變幅(點)	-280.59
公用分類	
收報	41391.36
變幅(點)	-172.96
工商分類	
收報	10715.43
變幅(點)	-162.21

中國指數

恆生中國企業指數	
收報	11305.18
變幅(點)	-151.24
恆生香港中資企業指數	
收報	3776.86
變幅(點)	-46.02
恆生中國 H 股金融指數	
收報	16187.93
變幅(點)	-155.53
上海 A 股	
收報	2537.61
變幅(點)	+12.19
上海 B 股	
收報	217.32
變幅(點)	+2.12
深圳 A 股	
收報	1004.10
變幅(點)	+13.43
深圳 B 股	
收報	575.19
變幅(點)	+3.31

外匯

美元/港元	7.7905
美元/人民幣	6.7771
美元/日圓	87.81
歐羅/美元	1.2627
英鎊/美元	1.5180

利率

香港最優惠利率	5.00%
香港拆息(隔夜)	0.06%
香港拆息(3個月)	0.47%
美國 10 年債券	2.99%
美國聯邦基金	0.25%

資料來源: 彭博

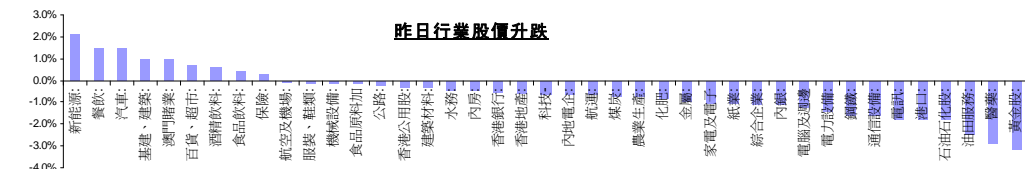
報告目錄

- A/H 溢價對照表 (按行業分類) (第2頁)
- 五大表現最佳/最差 恆生及國企指數成份股 ; 港股ADR表現 (第3頁)
- 本週中國/美國主要經濟數據公佈 (第4頁)

香港市場摘要

港股未能承接週二反彈, 再度失守二萬點關口

- 港股未能承接週二反彈, 再度失守二萬點關口。恆生指數收市報 19857.07 點, 下跌 227.05 點, 跌幅 1.13%, 全日成交 425.01 億元。國企指數收市報 11305.18 點, 下跌 151.24 點, 跌幅 1.32%。紅籌指數收市報 3776.86 點, 下跌 46.02 點, 跌幅 1.2%。雖然美股回升, 但內地股市及外圍偏軟, 港股低開 136 點, 即失守二萬點大關, 恆生指數開市報 19948 點, 其後大市逐步回落。午後港股沽壓持續, 下試 19800 點水平, 低見 19800.23 點, 跌幅逾 280 點。
- **大市預測:** 恆指升越 20000 點後無以為繼, 雖然技術走勢上 20 天線突破 50 天線, 呈現「黃金交叉」, 但成交未能配合, 相信 20000 點仍為恆指的重要心理關口。即使深圳啓動新能源車補貼計劃, 並擴大補貼金額, 惟政策並未為汽車股帶來太大支持; 而昨日上市的新股亦「潛水」收市, 今日掛牌的國泰君安暗盤價亦低於招股價, 進一步反映投資情緒疲弱。不過, 外圍方面, 道富銀行發盈喜, 憧憬下周美國企業公佈次季業績或可為美股帶來支持, 外圍造好或利好今日港股走勢。
- **公司盈喜:** 招商銀行(3968)發盈喜, 預期截至 2010 年 6 月底止 6 個月業績, 期內股東應佔淨利潤將較 09 年同期增長 50%以上; 而 09 年同期的股東應佔淨利潤為 82.62 億元人民幣。至於業績預增主要由於該公司各項業務發展良好, 利差提高, 利息收入和非利息收入增長所致。中國陽光紙業控股(2002)發盈喜, 預期截至 2010 年 6 月底止 6 個月業績, 可能較 09 年同期錄得不少於 500%之增長; 主要由於該集團紙品之平均售價及毛利率上升所致。
- **公司盈警:** 琥珀能源(0090)發盈警, 預期截至 2010 年 6 月底止 6 個月純利會明顯低於 09 年同期; 主要由於今年第一季度產生虧損, 故導致 2010 年 6 個月純利低於 09 年同期。明興水務控股(0402)發盈警, 預期截至 2010 年 3 月底止全年業績, 可能會較 09 年同期之業績出現重大倒退; 主要由於原材料及人工成本上漲, 該集團的毛利率下降所致。
- **業績公佈:** 波司登國際(3998)公佈截至 2010 年 3 月底止全年業績, 期內股東應佔淨溢利增加 44.2%至 10.78 億元人民幣, 每股盈利 13.88 分, 派末期息 8.8 分; 另外, 期內收入 57.38 億元, 按年增加 34.2%。百德國際(2668)公佈截至 2010 年 3 月底止全年業績, 期內股東應佔溢利增加 11.04%至 498 萬元, 每股盈利 2.1 仙, 不派末期息。另外, 期內營業額 3.31 億元, 按年減少 16.7%。中國燃氣控股(0384)公佈截至 2010 年 3 月底止全年業績, 期內股東應佔溢利增加 745%至 8.75 億元, 每股盈利 26.19 仙, 派末期息 1.7 仙。
- **營運數據:** 中國電力國際(2380)公佈, 今年上半年的總發電量為 2386 萬兆瓦時, 按年增長 42.62%。據該公司的新聞稿稱, 今年上半年的總售電量按年增長 44.98%至 2257 萬兆瓦時, 有關統計屬轄下各電廠, 但不包括聯營公司之電廠。越秀地產(0123)公佈, 集團今年 6 月銷售額 8.27 億元人民幣, 按年下跌 3%, 銷售面積 3.87 萬平方米, 按年減少 33%。
- **新股消息:** 將於今日上市的國泰君安(1788), 據輝立交易場的資料顯示, 其暗盤價收報 4.15 元, 較招股價 4.3 元下跌 0.15 元或 3.98%, 若以每手 1000 股計算, 未計手續費, 每手賬面虧蝕 150 元。



資料來源: 彭博、申萬研究

美國市場摘要

道富銀行的盈利預測理想, 美國股市大幅高收

美國股市大幅高收。道富銀行的盈利預測理想, 市場人士對即將來臨的業績公佈期的樂觀情緒升溫, 金融股帶動大市攀升。道指低開, 但之後一直上升; 納指也是全日持續上升。道瓊斯工業平均指數收市報 10018 點, 升 274 點, 升幅 2.8%; 納斯達克指數收市報 2159 點, 升 65 點, 升幅 3.1%; 標準普爾 500 指數收市報 1060 點, 升 32 點, 升幅 3.1%。

金融股受到吸納: 由於道富銀行第二季盈利可望高於預測, 加上市場人士預期歐洲大部分銀行能夠通過壓力測試。

主要科網股上升: 有證券行唱好思科, 指思科第二季盈利將會高於預測。思科升 5.2%; 《華爾街日報》報道, 微軟正計劃裁減小量職位, 最快於這個星期落實。微軟升 2.1%。

商品市場摘要

油價結束 6 連跌, 金價扭轉跌勢高收

油價高收近 3%, 結束 6 連跌, 主要受美股上升和原油庫存下降所推動。美國石油協會公佈, 最近一周原油庫存減少 730 萬桶, 汽油減少 19.1 萬桶; 美股錄得一個月最大單日升幅, 都支持油價大幅反彈。紐約期油收報 74.07 美元, 升 2.09 美元, 升幅 2.9%。金價扭轉跌勢高收, 早前受到技術性沽盤拖累跌至 6 周低位, 但對全球經濟增長的擔憂, 有投資者趁低吸納。紐約期金收報 1198.9 美元, 升 3.8 美元。

A/H 溢價對照表 (按行業分類)				兌換率: 港幣/人民幣 0.8719					
行業	公司	H 股代號	A 股代號	H:A 股流通股數比例	H 股價格 (港幣)	H 股單日價格變動	A 股價格 (人民幣)	A 股單日價格變動	A/H 股溢價
石油石化	中國石油天然氣	(857)	(601857)	1:0.19	8.53	-2.5%	10.41	-0.2%	28.7%
石油石化	中國石化	(386)	(600028)	1:4.17	6.23	-1.9%	7.91	0.1%	31.5%
油田服務	中海油田服務	(2883)	(601808)	1:0.33	8.67	-2.1%	10.85	0.7%	30.5%
煤礦	兗州煤業	(1171)	(600188)	1:0.18	15.04	-2.0%	16.11	2.0%	18.8%
煤礦	中國中煤能源	(1898)	(601898)	1:0.37	9.66	-1.8%	8.52	2.0%	1.3%
煤礦	中國神華能源	(1088)	(601088)	1:0.53	27.95	-1.8%	21.31	0.9%	-14.1%
電力企業	華電國際	(1071)	(600027)	1:3.21	1.87	-0.5%	3.69	0.0%	55.9%
電力企業	大唐國際發電	(991)	(601991)	1:2.55	3.20	-0.9%	6.85	0.1%	59.4%
電力企業	華能國際	(902)	(600011)	1:0.94	4.56	0.7%	6.02	-0.5%	34.1%
電力設備	上海電氣	(2727)	(601727)	1:0.72	3.46	-0.3%	6.55	1.1%	54.0%
電力設備	東方電氣	(1072)	(600875)	1:2.8	23.05	-2.9%	20.20	1.2%	0.7%
鋼鐵	重慶鋼鐵	(1053)	(601005)	1:2.22	1.86	-1.6%	3.83	1.1%	57.7%
鋼鐵	馬鋼股份	(323)	(600808)	1:3.44	3.39	-2.6%	3.20	0.0%	7.8%
鋼鐵	鞍鋼股份	(347)	(000898)	1:1.67	9.61	-1.3%	7.25	0.1%	-15.3%
金礦	紫金礦業	(2899)	(601899)	1:1.58	5.51	-1.3%	5.83	0.3%	17.8%
銅金屬	江西銅業	(358)	(600362)	1:0.25	14.74	-1.1%	23.10	0.6%	44.5%
鋁金屬	中國鋁業	(2600)	(601600)	1:1	5.89	-1.7%	8.83	1.0%	42.0%
收費公路	深高速	(548)	(600548)	1:1.92	3.40	-0.9%	4.53	-0.2%	34.7%
收費公路	皖通高速	(995)	(600012)	1:2.36	4.38	0.7%	5.59	0.2%	31.8%
收費公路	寧滬高速	(177)	(600377)	1:0.35	7.02	-0.4%	6.54	-0.9%	6.6%
收費公路	四川成渝	(107)	(601107)	1:0.56	4.45	0.5%	6.84	2.2%	43.4%
航空	ST 東航	(670)	(600115)	1:0.52	3.21	-1.2%	6.51	2.4%	57.1%
航空	南方航空	(1055)	(600029)	1:0.6	3.08	-1.3%	6.15	0.7%	56.4%
航空	中國國航	(753)	(601111)	1:1.78	7.80	1.2%	10.56	2.3%	35.7%
航運	中海集裝箱運輸	(2866)	(601866)	1:0.62	2.72	-2.9%	3.32	0.9%	28.7%
航運	中國遠洋	(1919)	(601919)	1:0.83	7.53	-1.3%	8.88	3.7%	26.2%
航運	中海發展	(1138)	(600026)	1:1.63	9.94	0.0%	8.22	1.5%	-5.2%
造船	廣船國際	(317)	(600685)	1:2.14	10.78	-0.2%	17.29	-0.2%	45.8%
基建	中國中鐵	(390)	(601390)	1:1.11	5.24	-1.9%	4.28	1.2%	-6.5%
基建	中國鐵建	(1186)	(601186)	1:1.18	10.24	-1.9%	7.46	0.9%	-19.4%
鐵路運輸	廣深鐵路	(525)	(601333)	1:3.76	2.72	-0.7%	3.60	0.0%	34.3%
房地產	北京北辰實業	(588)	(601588)	1:3.76	1.92	-1.5%	3.63	0.3%	54.0%
建材水泥	海螺水泥	(914)	(600585)	1:3.08	23.05	-1.7%	16.08	1.3%	-24.7%
保險	中國人壽	(2628)	(601628)	1:2.8	34.05	-1.4%	25.23	-0.2%	-17.4%
保險	中國平安	(2318)	(601318)	1:1.67	64.35	0.0%	46.81	0.0%	-19.6%
商業銀行	中信銀行	(998)	(601998)	1:0.19	4.91	-0.8%	5.67	0.4%	24.7%
商業銀行	中國銀行	(3988)	(601988)	1:2.34	3.94	-1.3%	3.48	0.0%	1.5%
商業銀行	中國建設銀行	(939)	(601939)	1:0.04	6.20	-1.3%	4.94	0.0%	-9.2%
商業銀行	中國工商銀行	(1398)	(601398)	1:3.02	5.59	-1.4%	4.12	-0.5%	-18.1%
商業銀行	招商銀行	(3968)	(600036)	1:4.52	18.36	-0.9%	13.15	0.2%	-21.5%
商業銀行	交通銀行	(3328)	(601328)	1:1.12	8.18	-1.1%	5.96	-0.3%	-19.4%
商業銀行	民生銀行	(1988)	(600016)	1:4.56	6.93	-0.3%	6.13	-0.2%	1.6%
食品	青島啤酒	(168)	(600600)	1:0.43	36.90	0.8%	31.69	-0.7%	-1.3%
水處理	創業環保	(1065)	(600874)	1:3.2	2.29	0.4%	5.80	0.9%	65.6%
藥業	廣州藥業	(874)	(600332)	1:2.69	5.75	-6.0%	8.96	1.1%	44.2%

資料來源: 彭博、申萬研究

單日表現最佳/最差恆生指數/國企指數成份股表現			
五大表現最佳			
股票號碼	公司名稱	最新價	變動(%)
恆生指數			
700 HK	騰訊	136.00	1.04
3 HK	香港中華煤氣	19.92	0.00
2318 HK	中國平安	64.35	0.00
388 HK	香港交易所	121.5	0.00
293 HK	國泰航空	15.7	-0.13
國企指數			
489 HK	東風汽車	9.54	3.14
2328 HK	中國財險	7.79	1.43
694 HK	北京首都機場	4.30	1.18
753 HK	中國國航	7.80	1.17
168 HK	青島啤酒	36.90	0.82
五大表現最差			
股票號碼	公司名稱	最新價	變動(%)
恆生指數			
267 HK	中信泰富	14.54	-2.81
762 HK	中國聯通	10.44	-2.79
883 HK	中國海洋石油	12.70	-2.76
17 HK	新世界發展	12.88	-2.72
857 HK	中國石油天然氣	8.53	-2.51
國企指數			
1211 HK	比亞迪股份	56.85	-5.25
1800 HK	中國交通建設股份	7.20	-3.74
2866 HK	中海集裝箱運輸	2.72	-2.86
323 HK	馬鋼股份	3.39	-2.59
857 HK	中國石油天然氣	8.53	-2.51

資料來源: 彭博、申萬研究

成交最大 20 個港股 ADR 表現			
股份編號	股票	價格 (港幣)	ADR 較 港股溢價
5 HK	匯豐控股	73.29	2.94%
762 HK	中國聯通	10.60	1.49%
941 HK	中國移動	78.37	1.78%
2628 HK	中國人壽	34.80	2.21%
2600 HK	中國鋁業	6.05	2.80%
857 HK	中國石油天然氣	8.71	2.16%
1171 HK	兗州煤業	15.53	3.23%
883 HK	中國海洋石油	13.08	3.03%
902 HK	華能國際	4.66	2.12%
386 HK	中國石化	6.36	2.01%
23 HK	東亞銀行	28.05	1.25%
728 HK	中國電信	3.91	2.21%
1137 HK	城市電訊	4.41	3.60%
1 HK	長江實業	91.93	1.47%
3 HK	香港中華煤氣	19.71	-1.05%
525 HK	廣深鐵路	2.77	1.96%
6 HK	香港電燈	46.35	0.66%
1055 HK	南方航空	3.20	3.76%
2 HK	中電控股	56.95	-0.27%
142 HK	第一太平	5.28	-1.46%

資料來源: 彭博、申萬研究

外匯表現				
	價格/指數	1日變動	5日變動	30日變動
日元外匯價	87.70	0.21%	-0.8%	-2.5%
美元強弱指數	83.82	-0.31%	-2.6%	-3.8%
人民幣 12 個月 NDF	6.67	0.03%	-0.14%	-1.69%
人民幣兌美元匯率	6.78	-0.05%	-0.07%	-0.76%

商品期貨表現				
期貨	價格/指數	1日變動	5日變動	30日變動
紐約期油價格	74.1	2.9%	-2.5%	3.4%
黃金價格	1202.8	0.8%	-3.2%	-0.7%
LME 期銅價格	6618.8	0.6%	2.1%	-1.2%
LME 期鋁價格	1986.0	-0.5%	0.4%	-1.5%
LME 期鋼價格	430.0	-0.6%	0.0%	-4.4%

銀行同業拆息變動				
	價格/指數	1日變動	5日變動	30日變動
倫敦銀行 1 個月同業拆息	0.3%	0.00%	0.00%	-0.01%
香港銀行 1 個月同業拆息	0.4%	-0.03%	-0.09%	0.26%
TED Spread	0.4%	0.01%	0.02%	0.01%

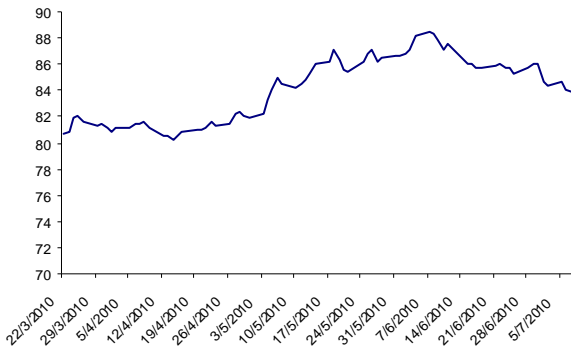
資料來源: 彭博、申萬研究

波羅的海指數表現				
	價格/指數	1日變動	5日變動	30日變動
波羅的海乾散貨	2018	-5.1%	-16.1%	-51.8%
波羅的海運費	814	-0.7%	-4.8%	-22.8%

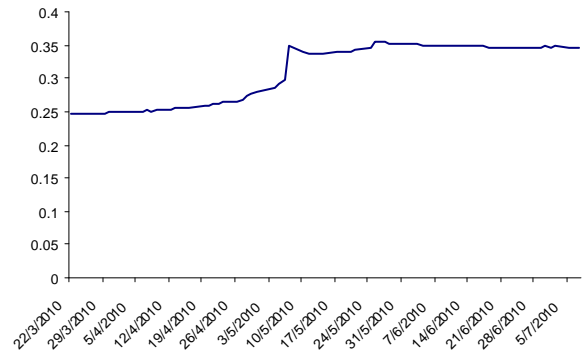
本週美國主要經濟數據公佈							
公佈日期		地區	觀察期	經濟數據	實際	前期	預測
7月6日	星期二	美國	6月	ISM 非製造業綜合指數	53.8	55.4	55
7月7日	星期三	美國	7月4日	ABC 消費者信心指數	-42	-41	--
7月7日	星期三	美國	7月2日	MBA 貸款申請指數	6.70%	8.80%	--
7月8日	星期四	美國	7月3日	首次申請失業救濟金人數	--	0.00%	460K
7月8日	星期四	美國	6月26日	連續申請失業救濟金人數	--	4616K	4600K
7月8日	星期四	美國	6月	ICSC 連鎖店銷售 (年比)	--	2.60%	--
7月9日	星期五	美國	5月	消費信貸	--	\$1.0B	-\$2.0B
7月9日	星期五	美國	5月	躉售存貨	--	0.40%	0.40%

資料來源: 彭博、申萬研究

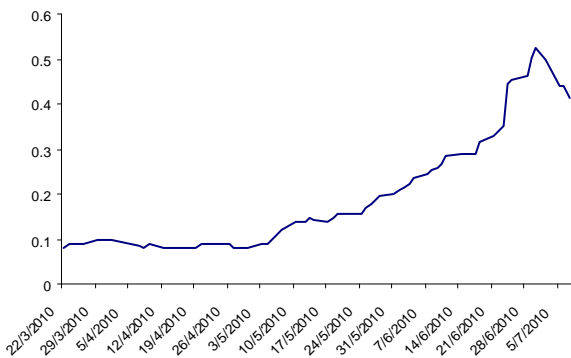
美元強弱指數



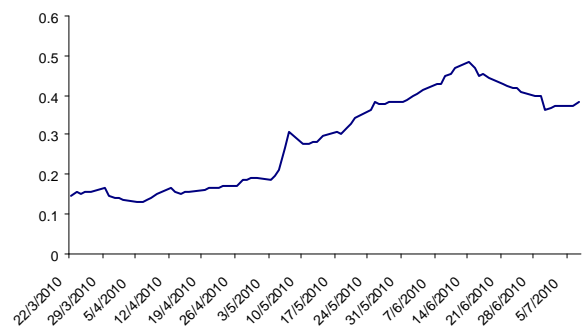
倫敦銀行1個月同業拆息(美元)



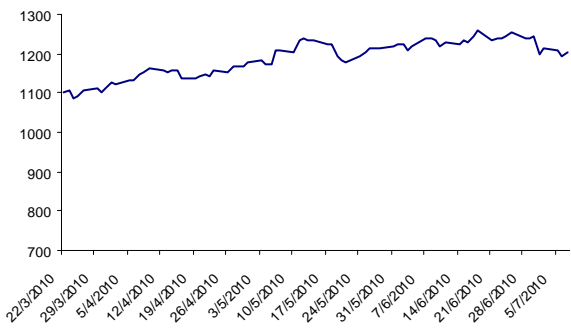
香港銀行1個月同業拆息



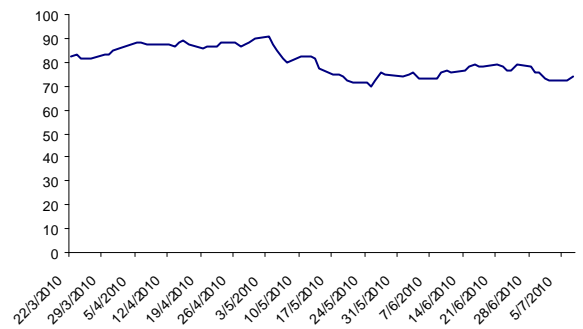
TED Spread (3個月LIBOR - 3個月美國國庫債券孳息率)



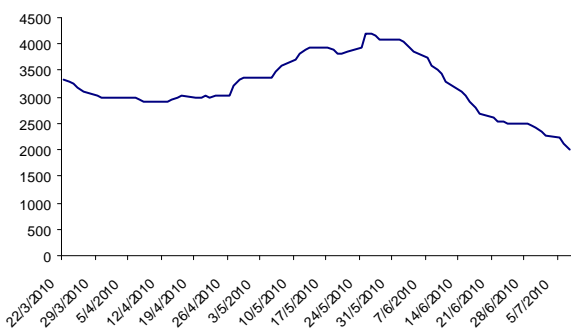
現貨黃金價格



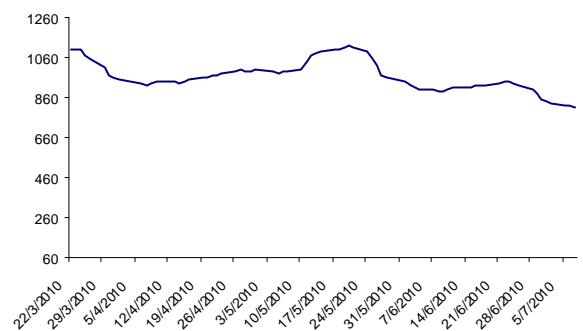
國際期油價格



波羅的海乾散指數



波羅的海油運指數



資料來源: 彭博、申萬研究

權益披露

分析員莫從顯及陳鳳珠及其關連人士並沒有持有報告內所推介股份的任何及相關權益

免責聲明

只供私人翻閱。本報告(連帶相關的資料)由申銀萬國研究(香港)有限公司撰寫。申銀萬國研究(香港)有限公司為申銀萬國集團成員,本報告不論是向專業投資者、機構投資者或是個人投資者發佈,報告的資料來自申銀萬國研究(香港)有限公司相信可靠的來源取得,惟申銀萬國研究(香港)有限公司並不保證此等資料的準確性、正確性及或完整性。本報告部份的內容原由上海申銀萬國研究所撰寫並於國內發表,申銀萬國研究(香港)有限公司對認為適用的內容進行審閱並翻譯,然後採用。本報告內的資料、意見及預測只反映分析員的個人意見及見解,報告內所載的觀點並不代表申銀萬國集團的立場。本報告並不構成申銀萬國研究(香港)有限公司對投資者買進或賣出股票的確實意見。報告中全部的意見和預測均反映分析員在報告發表時的判斷,日後如有改變,恕不另行通告。申銀萬國集團各成員公司(包括但不限於申銀萬國研究(香港)有限公司和申銀萬國證券(香港)有限公司)及其董事、行政人員和僱員可能有在本報告中提及的證券的權益和不就其準確性或完整性作出任何陳述及不對使用本報告之資料而引致的損失負上任何責任。故此,讀者在閱讀本報告時,應連同此聲明一併考慮,並必須小心留意此聲明內容。

版權所有

聯繫公司:申銀萬國研究(香港)有限公司,香港中環花園道3號花旗銀行廣場花旗銀行大廈28樓
其關連一方:申銀萬國研究所,中國上海市南京東路99號3樓

Disclosure of Interests :

Mr. Jeffrey Mok, Ms. Ellie Chan, the Analysts, and their associates do not have any financial interests in the listed corporation(s) mentioned in this report.

Disclaimer

For private perusal only. This communication (including any information attached) is issued by Shen Yin Wanguo Research (H.K.) Ltd., a member of the Shen Yin Wanguo Group of companies, to individual addressees whether they are professional and institutional clients or otherwise, in good faith from sources believed to be reliable but no representation or warranty expressed or implied is made as to their accuracy, correctness and/or completeness. Some parts of the communication may have been originally published in Chinese, within the People's Republic of China, by Shanghai Shen Yin Wanguo Research and Consulting Co. Ltd. That material has been reviewed, translated and, where applicable, adapted by Shen Yin Wanguo Research (H.K.) Ltd. Where any part of the information, opinions or estimates contained herein reflects the personal views and opinions of the analyst who prepared this report, such views and opinions may not correspond to the published view of the Shen Yin Wanguo Group. This communication shall not be construed as an offer, invitation or solicitation to buy or sell any securities of the company or companies referred to. All opinions and estimates reflect the judgment of the analyst on the date of this communication and are subject to change without notice. Member companies of the Shen Yin Wanguo Group (including but not limited to Shen Yin Wanguo Research (H.K.) Ltd. and Shen Yin Wanguo Securities (H.K.) Ltd.) and/or their directors, officers, agents and employees may have an interest in securities of the company or companies referred to in this communication and will disclaim any liabilities arising from the inaccuracy, incorrectness and incompleteness of this communication and its attachment/s and/or any action or omission made in reliance thereof. Accordingly, this communication must be read in conjunction with this disclaimer.

Copyright reserved

Address: Shen Yin Wanguo Research (H.K.) Ltd., 28/F, Citibank Tower, Citibank Plaza, 3 Garden Road, Hong Kong
In association with: Shanghai Shen Yin Wanguo Research and Consulting Co. Ltd., 99 Nanjing Road East, Shanghai 200002, People's Republic of China