

莫從顯, Jeffrey Mok
陳鳳珠, Ellie Chan

jeffrey.mok@sywg.com.hk
ellie.chan@sywg.com.hk

(852) 2509-8434
(852) 2509-8431

主要指數	
道瓊斯	
收報	9686.48
變幅(點)	-46.05
納斯達克	
收報	2091.79
變幅(點)	-9.57

本地指數	
恆生指數	
收報	19842.20
變幅(點)	-63.12
金融分類	
收報	29725.62
變幅(點)	-221.17
地產分類	
收報	25314.58
變幅(點)	-59.98
公用分類	
收報	41141.78
變幅(點)	+75.16
工商分類	
收報	10750.38
變幅(點)	+13.21

中國指數	
恆生中國企業指數	
收報	11184.33
變幅(點)	-62.77
恆生香港中資企業指數	
收報	3748.59
變幅(點)	-25.71
恆生中國 H 股金融指數	
收報	16026.88
變幅(點)	-129.13
上海 A 股	
收報	2477.88
變幅(點)	-19.91
上海 B 股	
收報	209.06
變幅(點)	-0.97
深圳 A 股	
收報	965.22
變幅(點)	-4.67
深圳 B 股	
收報	555.32
變幅(點)	+2.04

外匯	
美元/港元	7.7913
美元/人民幣	6.7758
美元/日圓	87.58
歐羅/美元	1.2512
英鎊/美元	1.5104

利率	
香港最優惠利率	5.00%
香港拆息(隔夜)	0.05%
香港拆息(3個月)	0.49%
美國 10 年債券	2.93%
美國聯邦基金	0.25%

資料來源: 彭博

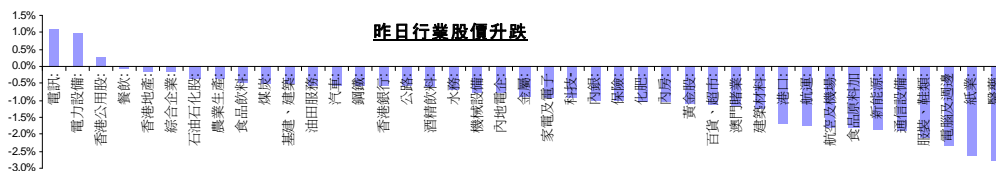
報告目錄

- A/H 溢價對照表 (按行業分類) (第2頁)
- 五大表現最佳/最差 恆生及國企指數成份股 ; 港股ADR表現 (第3頁)
- 本週中國/美國主要經濟數據公佈 (第4頁)

香港市場摘要

港股反覆下跌, 連跌第四個交易日

- 港股反覆下跌, 連跌第四個交易日。恆生指數收市報 19842.20, 下跌 63.12 點, 跌幅 0.32%, 全日成交 399.34 億元。國企指數收市報 11184.33, 下跌 62.77 點, 跌幅 0.56%。紅籌指數收市報 3,748.59, 下跌 25.71 點, 跌幅 0.68%。美股上日回軟, 港股今早低開 96 點, 恆生指數開市報 19809 點後, 一度反彈上 19912 點, 未幾再掉頭下跌, 跌穿 19800 點水平, 低見 19793.47 元, 跌幅逾 110 點。港股午後續受壓, 雖然內地股跌勢喘定, 一度帶動大市回穩, 但尾市跌幅再度擴大。
- **大市預測:** 美國金融市場因「獨立日」休市, 令港股跌穿 20000 點後橫行, 成交亦開始縮減, 在利淡消息充斥市場下, 恆指暫時未有反彈動力, 姑且觀望 6 月的裂口位 19600 點能否穩守。本星期澳洲儲備銀行、歐洲央行以及英倫銀行均議息, 估計會維持利率不變, 但會後聲明將影響股市走勢, 加上內地即將公佈經濟數據, 出口增長料會放緩, 因此, 短線股市走勢不容樂觀。另一方面, 溫總表示目前政策正面臨兩難局面, 其言論暗示下半年收緊銀根的機會較微, 冀可為股市帶來支持。事實 A 股已較 H 股折讓兩至三成, 估值較為吸引, 而目前上證綜合指數仍然表現疲弱, 倘若尚下有調空間, 相信資金流入 A 股的機會較大, 因此港股前景不明朗。
- **業績公佈:** 位元堂藥業控股(00897)公布截至 2010 年 3 月底止全年業績, 期內股東應佔溢利 4579.7 萬元, 每股盈利 1.24 仙, 不派末期息; 而去年同期則錄得虧損 3.45 億元, 每股虧手 17.59 仙。利來控股(00221)昨日發布業績報告稱, 截止 2010 年 3 月 31 日全年, 公司業績實現扭虧為盈, 錄得純利 3733 萬元港元, 而 09 年同期虧損 2.06 億元; 每股盈利 0.49 仙, 而去年同期每股虧損 2.68 仙。
- **營運數據:** 綠城中國(03900)上月合同銷售額為 31 億元人民幣, 按月升 59%, 銷售面積為 16 萬平方米。集團上半年累計銷售額為 219 億元人民幣, 按年升 4%, 當中 194 億元為合同銷售。而歸屬集團權益的總銷售額為 152 億元, 按年升 10%。恆盛地產(00845)行政總裁程立雄於記者會上稱, 6 月份合同銷售金額 8.9 億元人民幣, 按年升 30%, 並按月升 4 倍, 而 6 月份銷售均價 9100 元; 首席財務官程如龍補充指, 6 月份集團銷售面積 9.7 萬平方米, 按年增長 86%, 上半年銷售面積 28.3 萬平方米, 按年增 27%; 上半年合同銷額共 42 億元, 而全年銷售目標 150 億元, 並佔全年銷售目標的 28%。富力地產(02777)公布, 集團 6 月銷售協定的收入為 16.36 億元人民幣, 按月升 31%, 銷售面積達 15.13 萬平方米, 按月升 43%; 而截至今年 6 月底, 集團錄得銷售收入共約 125.16 億元, 按年跌 2%, 銷售面積達約 105.23 萬平方米, 按年跌 22%。首創置業(02868)公布今年 6 月的實現簽約面積 3.3 萬平方米, 簽約金額 3 億 8000 萬元人民幣。



資料來源: 彭博, 申萬研究

美國市場摘要

美國獨立日假期, 美股休市

商品市場摘要

布蘭特原油期貨價格持續下跌

布蘭特原油期貨價格持續下跌, 主要是因為環球經濟近期有轉弱跡象, 市場人士憂慮能源需求將會下降。八月份布蘭特原油收市報 71.47 美元一桶, 跌 18 美仙, 是連續第六天下跌。

A/H 溢價對照表 (按行業分類)				兌換率: 港幣/人民幣 0.8719						
行業	公司	H 股代號	A 股代號	H:A 股流通股數比例	H 股價格 (港幣)	H 股單日價格變動	A 股價格 (人民幣)	A 股單日價格變動	A/H 股溢價	
石油石化	中國石油天然氣	(857)	(601857)	1:0.19	8.61	0.6%	10.34	0.1%	27.6%	
石油石化	中國石化	(386)	(600028)	1:4.17	6.22	0.2%	7.77	-0.8%	30.4%	
油田服務	中海油田服務	(2883)	(601808)	1:0.33	8.83	-1.1%	10.60	-1.8%	27.6%	
煤礦	兗州煤業	(1171)	(600188)	1:0.18	14.96	1.9%	15.24	-1.9%	14.7%	
煤礦	中國中煤能源	(1898)	(601898)	1:0.37	9.45	-0.1%	8.17	-1.3%	-0.5%	
煤礦	中國神華能源	(1088)	(601088)	1:0.53	27.70	0.5%	20.75	-1.9%	-16.0%	
電力企業	華電國際	(1071)	(600027)	1:3.21	1.86	0.0%	3.64	-1.4%	55.6%	
電力企業	大唐國際發電	(991)	(601991)	1:2.55	3.12	-1.6%	6.76	-1.0%	59.9%	
電力企業	華能國際	(902)	(600011)	1:0.94	4.54	0.2%	6.32	-1.3%	37.6%	
電力設備	上海電氣	(2727)	(601727)	1:0.72	3.45	1.2%	6.35	-2.2%	52.8%	
電力設備	東方電氣	(1072)	(600875)	1:2.8	24.00	2.8%	19.49	-4.5%	-7.0%	
鋼鐵	重慶鋼鐵	(1053)	(601005)	1:2.22	1.82	-0.5%	3.72	0.5%	57.5%	
鋼鐵	馬鋼股份	(323)	(600808)	1:3.44	3.32	-2.1%	3.17	-0.6%	9.0%	
鋼鐵	鞍鋼股份	(347)	(000898)	1:1.67	9.23	0.3%	7.12	-1.8%	-12.7%	
金礦	紫金礦業	(2899)	(601899)	1:1.58	5.54	-2.3%	5.72	-2.4%	15.8%	
銅金屬	江西銅業	(358)	(600362)	1:0.25	14.42	-0.3%	22.32	-3.0%	43.8%	
鋁金屬	中國鋁業	(2600)	(601600)	1:1	5.71	-2.1%	8.59	-1.9%	42.2%	
收費公路	深高速	(548)	(600548)	1:1.92	3.44	-0.6%	4.47	-0.4%	33.1%	
收費公路	皖通高速	(995)	(600012)	1:2.36	4.30	-0.5%	5.27	-0.4%	29.1%	
收費公路	寧滬高速	(177)	(600377)	1:0.35	7.00	0.0%	6.39	0.5%	4.8%	
收費公路	四川成渝	(107)	(601107)	1:0.56	4.39	-1.3%	6.52	-1.8%	41.5%	
航空	ST 東航	(670)	(600115)	1:0.52	3.13	-4.6%	6.29	-2.6%	56.7%	
航空	南方航空	(1055)	(600029)	1:0.6	3.06	-2.5%	6.00	-0.7%	55.7%	
航空	中國國航	(753)	(601111)	1:1.78	7.41	-2.1%	9.98	1.1%	35.5%	
航運	中海集裝箱運輸	(2866)	(601866)	1:0.62	2.65	-2.9%	3.22	-1.8%	28.5%	
航運	中國遠洋	(1919)	(601919)	1:0.83	7.49	-4.1%	8.34	-1.4%	21.9%	
航運	中海發展	(1138)	(600026)	1:1.63	9.63	-1.6%	7.93	-0.9%	-5.6%	
造船	廣船國際	(317)	(600685)	1:2.14	10.80	0.4%	17.09	-0.8%	45.1%	
基建	中國中鐵	(390)	(601390)	1:1.11	4.89	-0.6%	4.16	-0.7%	-2.2%	
基建	中國鐵建	(1186)	(601186)	1:1.18	9.92	0.3%	7.30	-0.3%	-18.1%	
鐵路運輸	廣深鐵路	(525)	(601333)	1:3.76	2.69	-0.4%	3.57	-0.3%	34.5%	
房地產	北京北辰實業	(588)	(601588)	1:3.76	1.90	-0.5%	3.58	-2.7%	53.9%	
建材水泥	海螺水泥	(914)	(600585)	1:3.08	22.40	-1.1%	15.72	-1.4%	-23.9%	
保險	中國人壽	(2628)	(601628)	1:2.8	33.90	-1.0%	25.09	-0.9%	-17.4%	
保險	中國平安	(2318)	(601318)	1:1.67	64.35	0.0%	46.81	0.0%	-19.5%	
商業銀行	中信銀行	(998)	(601998)	1:0.19	4.76	-0.6%	5.44	-1.3%	23.9%	
商業銀行	中國銀行	(3988)	(601988)	1:2.34	3.92	-1.3%	3.37	-0.9%	-1.1%	
商業銀行	中國建設銀行	(939)	(601939)	1:0.04	6.14	-1.0%	4.80	0.4%	-11.2%	
商業銀行	中國工商銀行	(1398)	(601398)	1:3.02	5.58	-0.7%	4.06	0.0%	-19.5%	
商業銀行	招商銀行	(3968)	(600036)	1:4.52	17.90	-1.3%	12.78	-1.0%	-21.7%	
商業銀行	交通銀行	(3328)	(601328)	1:1.12	8.02	-1.1%	5.88	-0.8%	-18.6%	
商業銀行	民生銀行	(1988)	(600016)	1:4.56	6.84	0.1%	6.05	-0.5%	1.7%	
食品	青島啤酒	(168)	(600600)	1:0.43	36.00	1.0%	30.50	-2.3%	-2.6%	
水處理	創業環保	(1065)	(600874)	1:3.2	2.19	-1.4%	5.61	-2.6%	66.1%	
藥業	廣州藥業	(874)	(600332)	1:2.69	5.89	-6.4%	8.62	0.1%	40.6%	

資料來源: 彭博、申萬研究

單日表現最佳/最差恆生指數/國企指數成份股表現			
五大表現最佳			
股票號碼	公司名稱	最新價	變動(%)
恆生指數			
2038 HK	富士康	5.01	2.66
762 HK	中國聯通	10.78	2.08
66 HK	港鐵公司	27.25	1.87
293 HK	國泰航空	15.48	0.91
11 HK	恆生銀行	105.2	0.86
國企指數			
552 HK	中國通信服務股份	3.84	2.13
1171 HK	兗州煤業	14.96	1.91
728 HK	中國電信	3.71	1.37
2727 HK	上海電氣	3.45	1.17
168 HK	青島啤酒	36.00	0.98
五大表現最差			
股票號碼	公司名稱	最新價	變動(%)
恆生指數			
2600 HK	中國鋁業	5.71	-2.06
144 HK	招商局國際	25.00	-1.96
688 HK	中國海外發展	14.48	-1.90
1199 HK	中遠太平洋	8.93	-1.54
3988 HK	中國銀行	3.92	-1.26
國企指數			
1919 HK	中國遠洋	7.49	-4.10
2866 HK	中海集裝箱運輸	2.65	-2.93
2899 HK	紫金礦業	5.54	-2.29
753 HK	中國國航	7.41	-2.11
323 HK	馬鋼股份	3.32	-2.06

資料來源: 彭博、申萬研究

成交最大 20 個港股 ADR 表現			
股份編號	股票	價格 (港幣)	ADR 較 港股溢價
5 HK	匯豐控股	71.23	-0.65%
762 HK	中國聯通	10.54	-0.15%
941 HK	中國移動	77.90	0.13%
2628 HK	中國人壽	34.34	0.27%
2600 HK	中國鋁業	5.75	-1.45%
857 HK	中國石油天然氣	8.54	-0.28%
1171 HK	兗州煤業	14.59	-0.62%
883 HK	中國海洋石油	12.98	0.28%
902 HK	華能國際	4.55	0.47%
386 HK	中國石化	6.21	0.02%
23 HK	東亞銀行	28.52	0.61%
728 HK	中國電信	3.67	0.16%
1137 HK	城市電訊	4.25	-4.68%
1 HK	長江實業	89.86	-1.15%
3 HK	香港中華煤氣	18.94	-2.88%
525 HK	廣深鐵路	2.70	0.16%
6 HK	香港電燈	45.67	-0.72%
1055 HK	南方航空	3.13	-0.17%
2 HK	中電控股	56.35	-0.36%
142 HK	第一太平	5.19	-1.70%

資料來源: 彭博、申萬研究

外匯表現				
	價格/指數	1日變動	5日變動	30日變動
日元外匯價	87.77	0.02%	-1.8%	-2.8%
美元強弱指數	84.55	0.14%	-1.3%	-1.9%
人民幣 12 個月 NDF	6.68	0.13%	0.01%	-0.71%
人民幣兌美元匯率	6.78	0.06%	-0.30%	-0.77%

商品期貨表現				
期貨	價格/指數	1日變動	5日變動	30日變動
紐約期油價格	72.1	-1.1%	-8.5%	0.3%
黃金價格	1211.6	1.1%	-3.5%	2.9%
LME 期銅價格	6380.0	1.3%	-5.4%	-3.1%
LME 期鋁價格	1936.5	0.5%	-3.0%	-2.8%
LME 期鋼價格	425.0	-1.2%	-2.9%	0.0%

銀行同業拆息變動				
	價格/指數	1日變動	5日變動	30日變動
倫敦銀行 1 個月同業拆息	0.3%	0.00%	0.00%	0.00%
香港銀行 1 個月同業拆息	0.4%	-0.06%	-0.01%	0.28%
TED Spread	0.4%	0.00%	-0.03%	0.01%

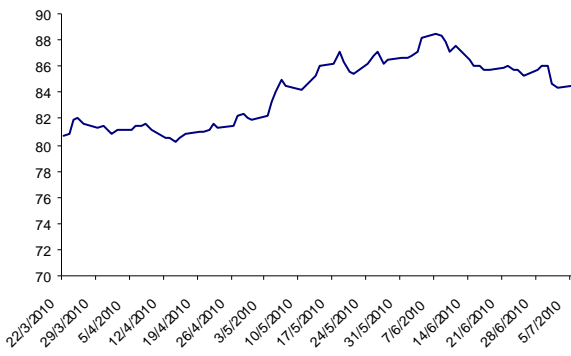
資料來源: 彭博、申萬研究

波羅的海指數表現				
	價格/指數	1日變動	5日變動	30日變動
波羅的海乾散貨	2216	-2.8%	-10.7%	-42.4%
波羅的海運費	824	-0.8%	-8.0%	-26.0%

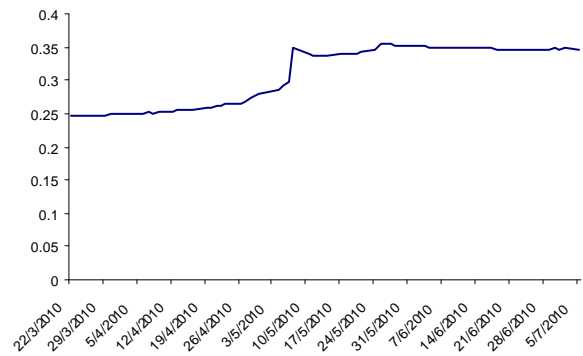
本週美國主要經濟數據公佈							
公佈日期		地區	觀察期	經濟數據	實際	前期	預測
7月6日	星期二	美國	6月	ISM 非製造業綜合指數	--	55.4	55
7月7日	星期三	美國	7月4日	ABC 消費者信心指數	--	-41	--
7月7日	星期三	美國	7月2日	MBA 貸款申請指數	--	8.80%	--
7月8日	星期四	美國	7月3日	首次申請失業救濟金人數	--	0.00%	460K
7月8日	星期四	美國	6月26日	連續申請失業救濟金人數	--	4616K	4600K
7月8日	星期四	美國	6月	ICSC 連鎖店銷售 (年比)	--	2.60%	--
7月9日	星期五	美國	5月	消費信貸	--	\$1.0B	-\$2.0B
7月9日	星期五	美國	5月	躉售存貨	--	0.40%	0.40%

資料來源: 彭博、申萬研究

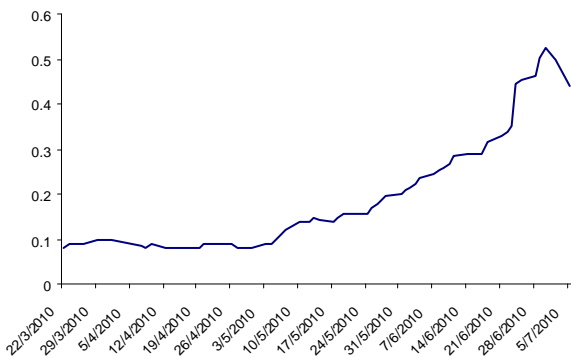
美元強弱指數



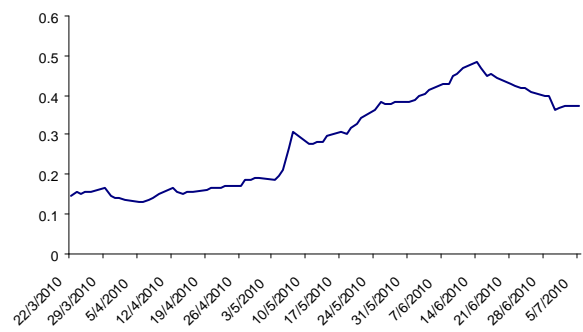
倫敦銀行1個月同業拆息(美元)



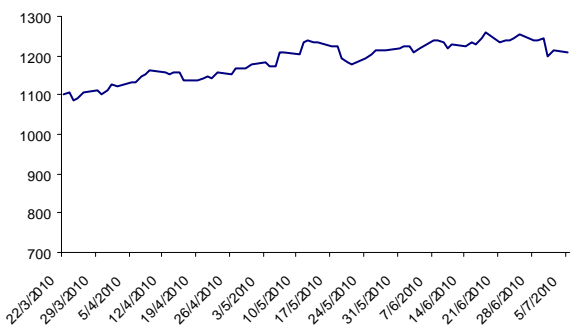
香港銀行1個月同業拆息



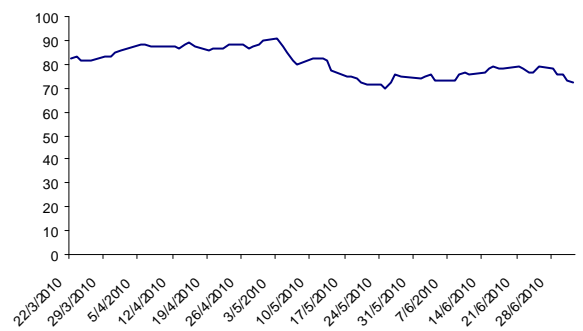
TED Spread (3個月LIBOR - 3個月美國國庫債券孳息率)



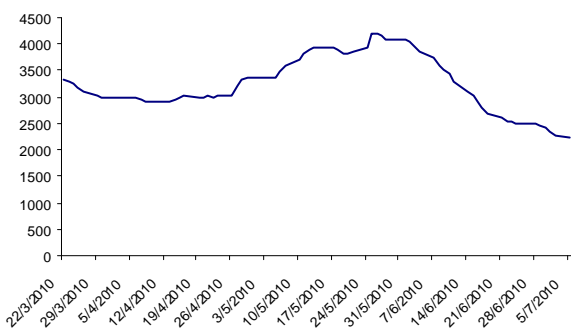
現貨黃金價格



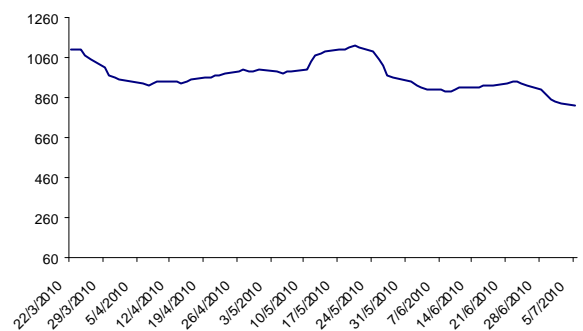
國際期油價格



波羅的海乾散指數



波羅的海油運指數



資料來源: 彭博、申萬研究

權益披露

分析員莫從顯及陳鳳珠及其關連人士並沒有持有報告內所推介股份的任何及相關權益

免責聲明

只供私人翻閱。本報告(連帶相關的資料)由申銀萬國研究(香港)有限公司撰寫。申銀萬國研究(香港)有限公司為申銀萬國集團成員,本報告不論是向專業投資者、機構投資者或是個人投資者發佈,報告的資料來自申銀萬國研究(香港)有限公司相信可靠的來源取得,惟申銀萬國研究(香港)有限公司並不保證此等資料的準確性、正確性及或完整性。本報告部份的內容原由上海申銀萬國研究所撰寫並於國內發表,申銀萬國研究(香港)有限公司對認為適用的內容進行審閱並翻譯,然後採用。本報告內的資料、意見及預測只反映分析員的個人意見及見解,報告內所載的觀點並不代表申銀萬國集團的立場。本報告並不構成申銀萬國研究(香港)有限公司對投資者買進或賣出股票的確實意見。報告中全部的意見和預測均反映分析員在報告發表時的判斷,日後如有改變,恕不另行通告。申銀萬國集團各成員公司(包括但不限於申銀萬國研究(香港)有限公司和申銀萬國證券(香港)有限公司)及其董事、行政人員和僱員可能有在本報告中提及的證券的權益和不就其準確性或完整性作出任何陳述及不對使用本報告之資料而引致的損失負上任何責任。故此,讀者在閱讀本報告時,應連同此聲明一併考慮,並必須小心留意此聲明內容。

版權所有

聯繫公司:申銀萬國研究(香港)有限公司,香港中環花園道3號花旗銀行廣場花旗銀行大廈28樓
其關連一方:申銀萬國研究所,中國上海市南京東路99號3樓

Disclosure of Interests :

Mr. Jeffrey Mok, Ms. Ellie Chan, the Analysts, and their associates do not have any financial interests in the listed corporation(s) mentioned in this report.

Disclaimer

For private perusal only. This communication (including any information attached) is issued by Shen Yin Wanguo Research (H.K.) Ltd., a member of the Shen Yin Wanguo Group of companies, to individual addressees whether they are professional and institutional clients or otherwise, in good faith from sources believed to be reliable but no representation or warranty expressed or implied is made as to their accuracy, correctness and/or completeness. Some parts of the communication may have been originally published in Chinese, within the People's Republic of China, by Shanghai Shen Yin Wanguo Research and Consulting Co. Ltd. That material has been reviewed, translated and, where applicable, adapted by Shen Yin Wanguo Research (H.K.) Ltd. Where any part of the information, opinions or estimates contained herein reflects the personal views and opinions of the analyst who prepared this report, such views and opinions may not correspond to the published view of the Shen Yin Wanguo Group. This communication shall not be construed as an offer, invitation or solicitation to buy or sell any securities of the company or companies referred to. All opinions and estimates reflect the judgment of the analyst on the date of this communication and are subject to change without notice. Member companies of the Shen Yin Wanguo Group (including but not limited to Shen Yin Wanguo Research (H.K.) Ltd. and Shen Yin Wanguo Securities (H.K.) Ltd.) and/or their directors, officers, agents and employees may have an interest in securities of the company or companies referred to in this communication and will disclaim any liabilities arising from the inaccuracy, incorrectness and incompleteness of this communication and its attachment/s and/or any action or omission made in reliance thereof. Accordingly, this communication must be read in conjunction with this disclaimer.

Copyright reserved

Address: Shen Yin Wanguo Research (H.K.) Ltd., 28/F, Citibank Tower, Citibank Plaza, 3 Garden Road, Hong Kong
In association with: Shanghai Shen Yin Wanguo Research and Consulting Co. Ltd., 99 Nanjing Road East, Shanghai 200002, People's Republic of China