

莫從顯, Jeffrey Mok
陳鳳珠, Ellie Chan

jeffrey.mok@sywg.com.hk
ellie.chan@sywg.com.hk

(852) 2509-8434
(852) 2509-8431

主要指數	
道瓊斯	
收報	10138.52
變幅(點)	-5.29
納斯達克	
收報	2220.65
變幅(點)	-2.83

本地指數	
恒生指數	
收報	20726.68
變幅(點)	+35.89
金融分類	
收報	31367.17
變幅(點)	+25.21
地產分類	
收報	26460.42
變幅(點)	+130.4
公用分類	
收報	41071.63
變幅(點)	+59.81
工商分類	
收報	11158.44
變幅(點)	+22.94

中國指數	
恒生中國企業指數	
收報	11856.55
變幅(點)	-8.62
恒生香港中資企業指數	
收報	3908.59
變幅(點)	+19.75
恒生中國 H 股金融指數	
收報	16937.70
變幅(點)	+43.42
上海 A 股	
收報	2657.70
變幅(點)	-18.17
上海 B 股	
收報	220.56
變幅(點)	-5.09
深圳 A 股	
收報	1061.99
變幅(點)	-16.74
深圳 B 股	
收報	579.40
變幅(點)	+1.23

外匯	
美元/港元	7.7821
美元/人民幣	6.7959
美元/日圓	89.37
歐羅/美元	1.2286
英鎊/美元	1.5104

利率	
香港最優惠利率	5.00%
香港拆息(隔夜)	0.08%
香港拆息(3個月)	0.53%
美國 10 年債券	3.03%
美國聯邦基金	0.25%

資料來源: 彭博

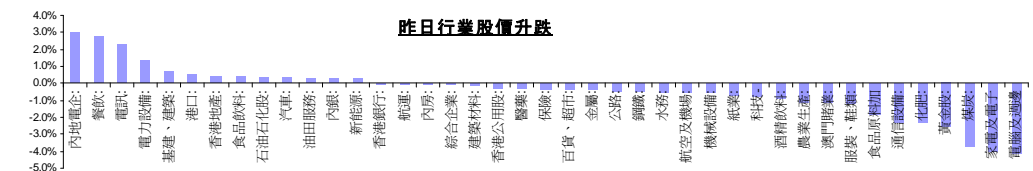
報告目錄

- A/H 溢價對照表 (按行業分類) (第2頁)
- 五大表現最佳/最差 恆生及國企指數成份股 ; 港股ADR表現 (第3頁)
- 本週中國/美國主要經濟數據公佈 (第4頁)

香港市場摘要

港股反覆靠穩, 恆指一度升越 250 天線

- 港股反覆靠穩, 恆生指數收市報 20726.68 點, 上升 35.89 點, 升幅 0.17%, 全日成交 450.41 億元。國企指數收市報 11856.55 點, 下跌 8.62 點, 跌幅 0.07%。紅籌指數收市報 3908.59 點, 上升 19.75 點, 升幅 0.51%。今天期指結算, 港股昨日高開 27 點, 恆生指數開市報 20718 點後, 一度曾升越 250 天線, 高見 20862.38 點, 升逾 170 點, 之後升幅收窄。
- 大市預測:** 今日期指結算, 且明日為半年結, 料恆指繼續於高位徘徊。發改委要求煤炭企業保持煤價穩定, 導致煤炭股全線捱沽, 由於本周共有 630 億元人民幣的 A 股限售股解禁, 料內地股市短線走勢不明朗, 加上周四港股休市, 預期入市態度審慎, 相信恆指續於 20600 點至 21000 點之間反覆上落。
- 業績公佈:** 迪臣發展國際(00262)公布截至 2010 年 3 月底止全年業績, 期內股東應佔溢利增加 114%至 2695.1 萬元, 每股盈利 4.75 仙, 派末期息 2 仙。通達工業集團(00526)公布截至 2010 年 3 月底止全年業績, 期內股東應佔溢利 866.6 萬元, 每股盈利 0.56 仙, 不派末期息; 而去年同期則錄得虧損 1086.1 萬元, 每股虧損 0.77 仙。中國掌付集團(08047)公布截至 2010 年 3 月底止全年業績, 期內股東應佔溢利減少 31%至 1376.1 萬元, 每股盈利 0.7 仙, 不派末期息。國際娛樂(08118)公布截至 2010 年 3 月底止全年業績, 期內股東應佔溢利增加 139%至約 2.75 億元, 每股盈利 0.23 元, 不派息。偉俊集團控股(01013)公布截至 2010 年 3 月底止全年業績, 期內股東應佔虧損 2427.2 萬元, 每股虧損 0.45 仙, 不派末期息; 而去年同期則錄得盈利 2260.6 萬元, 每股盈利 0.59 仙。
- 公司盈喜:** 利來控股(00221)發盈喜, 預期截至 2010 年 3 月底止全年業績, 將由 09 年同期錄得的虧損, 轉為錄得溢利; 主要因為於年內完成收購天行環球資源及其附屬公司 51%實益權益, 收購事項產生之盈餘已作為「收購方於被收購方可識淨資產之公平淨值所佔權益高出部份」入賬。位元堂藥業控股(00897)發盈喜, 預期截至 2010 年 3 月底止全年業績, 將由 09 年同期錄得的虧損轉為錄得溢利; 主要是因為來自分佔該公司聯營公司之溢利, 而上年度則為分佔該聯營公司之虧損。雖然預期溢利對現金流量並無正面作用, 但可提高本集團之資產淨值。
- 新股消息:** 據證券公司資料顯示, 今天首日掛牌的創生控股(00325)暗盤收市價報 3.84 元, 較招股價 3.52 元高 9.09%, 成交額 1988 萬元, 最高及最低價分別為 3.88 元及 3.65 元。康宏理財(01019)今日起招股, 將發行 1 億股股份, 其中九成國際配售, 餘下一成會在本港公开发售, 招股價介乎每股 1 元至 1.2 元, 集資最多 1 億 2000 萬元。



資料來源: 彭博、申萬研究

美國市場摘要

投資者態度審慎, 美國股市反覆偏軟

美國股市反覆偏軟。投資者在美國本星期公布多項重要經濟數據前入市態度審慎, 消費開支於五月份恢復上升對市況只有有限的支持作用。道瓊斯工業平均指數收市報 10138 點, 跌 5 點, 跌幅 0.05%; 納斯達克指數收市報 2220 點, 跌 2 點, 跌幅 0.1%; 標準普爾 500 指數收市報 1074 點, 跌 2 點, 跌幅 0.2%。

美個人開支五月份恢復上升增幅高於預測: 美國商務部公布, 個人支出在五月份增加 0.2%, 是八個月以來第七個月上升。經濟師本來估計會增加 0.1%。

科網股個別發展: 有金融機構調低亞馬遜評級, 亞馬遜跌 2.6%; 英特爾升 1.7%

金融股普遍下跌

商品市場摘要

國際油價下跌, 金價現回吐

國際油價下跌。熱帶風暴阿歷克斯移動方向轉變, 減輕墨西哥灣產油設施受破壞的威脅, 支持油價回落。紐約 8 月期油收市報 78.25 美元一桶, 跌 61 美仙。外圍金價下跌。金價未能承接上週升勢再創新高後, 市場出現技術沽盤。紐約 8 月期金收市報 1238.6 美元一盎司, 跌 17.6 美元, 跌幅 1.4%。

A/H 溢價對照表 (按行業分類)				兌換率: 港幣/人民幣 0.8755						
行業	公司	H 股代號	A 股代號	H:A 股流通股數比例	H 股價格 (港幣)	H 股單日價格變動	A 股價格 (人民幣)	A 股單日價格變動	A/H 股溢價	
石油石化	中國石油天然氣	(857)	(601857)	1:0.19	8.93	0.2%	10.67	-0.4%	27.0%	
石油石化	中國石化	(386)	(600028)	1:4.17	6.56	0.8%	8.24	-1.3%	30.5%	
油田服務	中海油田服務	(2883)	(601808)	1:0.33	9.50	1.7%	12.00	0.0%	30.9%	
煤礦	兗州煤業	(1171)	(600188)	1:0.18	15.74	-7.2%	17.83	-2.6%	23.0%	
煤礦	中國中煤能源	(1898)	(601898)	1:0.37	10.50	-6.4%	9.06	-1.6%	-1.1%	
煤礦	中國神華能源	(1088)	(601088)	1:0.53	29.85	-2.9%	23.15	-1.4%	-12.5%	
電力企業	華電國際	(1071)	(600027)	1:3.21	1.94	3.2%	3.89	0.3%	56.5%	
電力企業	大唐國際發電	(991)	(601991)	1:2.55	3.32	1.8%	7.02	-0.1%	58.7%	
電力企業	華能國際	(902)	(600011)	1:0.94	4.66	4.5%	6.21	1.3%	34.5%	
電力設備	上海電氣	(2727)	(601727)	1:0.72	3.50	0.6%	7.25	-0.8%	57.9%	
電力設備	東方電氣	(1072)	(600875)	1:1.4	25.40	3.7%	46.65	1.9%	52.5%	
鋼鐵	重慶鋼鐵	(1053)	(601005)	1:2.22	1.92	-1.0%	3.94	0.0%	57.5%	
鋼鐵	馬鋼股份	(323)	(600808)	1:3.44	3.60	-1.4%	3.39	-0.3%	7.3%	
鋼鐵	鞍鋼股份	(347)	(000898)	1:1.67	10.00	1.3%	7.64	0.4%	-14.2%	
金礦	紫金礦業	(2899)	(601899)	1:1.58	5.85	-0.5%	6.73	-1.6%	24.1%	
銅金屬	江西銅業	(358)	(600362)	1:0.25	15.28	-0.7%	27.44	-0.5%	51.4%	
鋁金屬	中國鋁業	(2600)	(601600)	1:1	6.31	0.5%	9.94	-0.2%	44.6%	
收費公路	深高速	(548)	(600548)	1:1.92	3.55	-0.3%	4.72	-1.0%	34.4%	
收費公路	皖通高速	(995)	(600012)	1:2.36	4.35	0.0%	5.65	-2.1%	32.8%	
收費公路	寧滬高速	(177)	(600377)	1:0.35	7.20	-0.3%	6.33	-0.5%	0.7%	
收費公路	四川成渝	(107)	(601107)	1:0.56	4.36	0.9%	7.14	-1.4%	46.7%	
航空	ST 東航	(670)	(600115)	1:0.52	3.49	-1.1%	7.72	0.0%	60.5%	
航空	南方航空	(1055)	(600029)	1:0.6	3.47	-2.3%	6.80	-3.5%	55.5%	
航空	中國國航	(753)	(601111)	1:1.78	8.02	-2.7%	11.11	-4.5%	37.0%	
航運	中海集裝箱運輸	(2866)	(601866)	1:0.62	2.93	1.0%	3.64	-1.6%	29.8%	
航運	中國遠洋	(1919)	(601919)	1:0.83	8.33	-0.2%	9.26	-1.1%	21.5%	
航運	中海發展	(1138)	(600026)	1:1.63	10.50	0.0%	8.84	-1.1%	-3.7%	
造船	廣船國際	(317)	(600685)	1:2.14	11.34	0.7%	19.81	-0.9%	50.0%	
基建	中國中鐵	(390)	(601390)	1:1.11	5.18	0.4%	4.37	-0.5%	-3.4%	
基建	中國鐵建	(1186)	(601186)	1:1.18	10.06	1.7%	7.32	-0.1%	-19.9%	
鐵路運輸	廣深鐵路	(525)	(601333)	1:3.76	2.79	-0.4%	3.68	-0.5%	33.8%	
房地產	北京北辰實業	(588)	(601588)	1:3.76	1.96	0.0%	3.94	-1.0%	56.6%	
建材水泥	海螺水泥	(914)	(600585)	1:3.08	24.50	-1.8%	16.91	-1.3%	-26.4%	
保險	中國人壽	(2628)	(601628)	1:2.8	35.55	0.1%	25.22	0.5%	-23.0%	
保險	中國平安	(2318)	(601318)	1:1.67	66.00	-0.5%	46.81	-1.5%	-23.0%	
商業銀行	中信銀行	(998)	(601998)	1:0.19	5.22	0.4%	5.82	2.3%	21.7%	
商業銀行	中國銀行	(3988)	(601988)	1:2.34	4.07	0.2%	3.55	0.0%	-0.1%	
商業銀行	中國建設銀行	(939)	(601939)	1:0.04	6.75	0.7%	4.91	-0.2%	-20.0%	
商業銀行	中國工商銀行	(1398)	(601398)	1:3.02	5.89	0.3%	4.26	-0.2%	-20.7%	
商業銀行	招商銀行	(3968)	(600036)	1:4.52	19.30	0.5%	13.52	1.0%	-24.6%	
商業銀行	交通銀行	(3328)	(601328)	1:0.98	8.71	-0.5%	6.38	0.9%	-19.1%	
商業銀行	民生銀行	(1988)	(600016)	1:5.47	6.87	1.9%	6.35	-0.2%	5.6%	
食品	青島啤酒	(168)	(600600)	1:0.43	38.30	-0.3%	33.60	-1.4%	0.5%	
水處理	創業環保	(1065)	(600874)	1:3.2	2.32	-1.7%	6.71	0.4%	69.8%	
藥業	廣州藥業	(874)	(600332)	1:2.69	6.81	-0.4%	10.10	0.0%	41.2%	

資料來源: 彭博、申萬研究

單日表現最佳/最差恆生指數/國企指數成份股表現			
五大表現最佳			
股票號碼	公司名稱	最新價	變動(%)
恆生指數			
762 HK	中國聯通	10.74	4.68
836 HK	華潤電力	17.66	3.40
883 HK	中國海洋石油	13.84	2.52
83 HK	信和置業	14.68	2.23
17 HK	新世界發展	13.1	1.87
國企指數			
902 HK	華能國際	4.66	4.48
728 HK	中國電信	3.82	2.41
552 HK	中國通信服務股份	3.94	2.07
991 HK	大唐國際發電	3.32	1.84
1133 HK	中國鐵建	10.06	1.72
五大表現最差			
股票號碼	公司名稱	最新價	變動(%)
恆生指數			
1088 HK	中國神華能源	29.85	-2.93
291 HK	華潤創業	28.75	-2.21
494 HK	利豐	38.35	-1.41
19 HK	太古股份公司	89.50	-1.21
2038 HK	富士康	5.57	-1.07
國企指數			
1171 HK	兗州煤業	15.74	-7.19
1898 HK	中國中煤能源	10.50	-6.42
3993 HK	洛陽鉬業	4.49	-3.23
1088 HK	中國神華能源	29.85	-2.93
753 HK	中國國航	8.02	-2.67

資料來源: 彭博、申萬研究

成交最大 20 個港股 ADR 表現			
股份編號	股票	價格 (港幣)	ADR 較 港股溢價
5 HK	匯豐控股	74.74	-0.41%
762 HK	中國聯通	10.54	-1.82%
941 HK	中國移動	78.75	0.01%
2628 HK	中國人壽	35.50	-0.15%
2600 HK	中國鋁業	6.24	-1.04%
857 HK	中國石油天然氣	8.91	-0.25%
1171 HK	兗州煤業	15.87	0.81%
883 HK	中國海洋石油	13.75	-0.68%
902 HK	華能國際	4.67	0.20%
386 HK	中國石化	6.51	-0.81%
23 HK	東亞銀行	29.11	0.71%
728 HK	中國電信	3.84	0.41%
1137 HK	城市電訊	4.79	-2.76%
1 HK	長江實業	93.77	0.19%
3 HK	香港中華煤氣	18.75	-2.22%
525 HK	廣深鐵路	2.82	1.25%
6 HK	香港電燈	45.84	-0.89%
1055 HK	南方航空	3.48	0.25%
2 HK	中電控股	57.35	0.89%
142 HK	第一太平	5.21	-3.27%

資料來源: 彭博、申萬研究

外匯表現				
	價格/指數	1日變動	5日變動	30日變動
日元外匯價	89.37	0.16%	-1.9%	-3.5%
美元強弱指數	85.68	0.43%	-0.3%	-0.6%
人民幣 12 個月 NDF	6.68	0.15%	0.50%	-0.38%
人民幣兌美元匯率	6.80	0.06%	-0.01%	-0.46%

商品期貨表現				
期貨	價格/指數	1日變動	5日變動	30日變動
紐約期油價格	78.3	-0.8%	-0.5%	0.7%
黃金價格	1239.0	-1.3%	0.4%	1.3%
LME 期銅價格	6840.0	1.4%	4.0%	-0.8%
LME 期鋁價格	2029.0	1.6%	3.5%	-3.4%
LME 期鋼價格	447.5	2.3%	9.1%	-7.3%

銀行同業拆息變動				
	價格/指數	1日變動	5日變動	30日變動
倫敦銀行 1 個月同業拆息	0.3%	0.00%	0.00%	0.01%
香港銀行 1 個月同業拆息	0.5%	0.01%	0.13%	0.31%
TED Spread	0.4%	-0.01%	-0.03%	0.09%

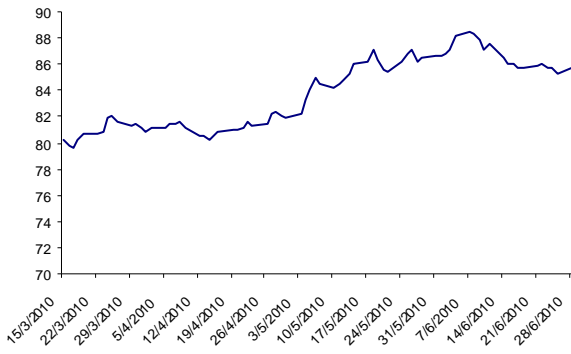
資料來源: 彭博、申萬研究

波羅的海指數表現				
	價格/指數	1日變動	5日變動	30日變動
波羅的海乾散貨	2482	-0.8%	-4.6%	-36.8%
波羅的海運費	896	-2.3%	-4.1%	-18.1%

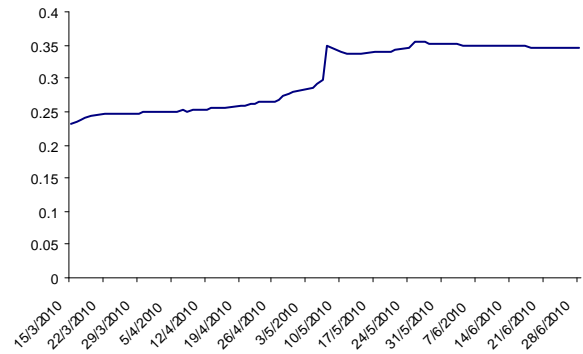
本週美國主要經濟數據公佈							
公佈日期		地區	觀察期	經濟數據	實際	前期	預測
6月28日	星期一	美國	5月	芝加哥聯邦準備銀行全國經濟活動指數	0.21	0.29	0.32
6月28日	星期一	美國	5月	個人所得	0.40%	0.40%	0.50%
6月28日	星期一	美國	5月	個人支出	0.20%	0.00%	0.10%
6月28日	星期一	美國	5月	個人消費支出平減指數 (年比)	1.90%	0.00%	1.80%
6月28日	星期一	美國	5月	個人消費支出核心指數(月比)	0.20%	0.10%	0.10%
6月28日	星期一	美國	5月	個人消費支出核心指數(年比)	1.30%	1.20%	1.10%
6月28日	星期一	美國	6月	達拉斯聯邦製造業展望企業活動指數	-4.0%	2.90%	3.20%
6月29日	星期二	美國	4月	標普/CS 綜合 20 房價指數(年比)	--	2.30%	3.50%
6月29日	星期二	美國	4月	標普/CaseShiller 房價指數	--	143.4	144.3
6月29日	星期二	美國	4月	標普/CS 20 城市房價經季調(月比%)	--	-0.05%	-0.10%
6月29日	星期二	美國	6月	消費者信心指數	--	63.3	62.9
6月30日	星期三	美國	6月27日	ABC 消費者信心指數	--	-43	--
6月30日	星期三	美國	6月25日	MBA 貸款申請指數	--	-5.90%	--
6月30日	星期三	美國	6月	ADP 就業變動	--	55K	60K
6月30日	星期三	美國	6月	芝加哥採購經理人指數	--	59.7	59
6月30日	星期三	美國	6月	採購經理人指數-密爾瓦基	--	65	--
7月1日	星期四	美國	6月	Bloomberg FCI Monthly	--	--	--
7月1日	星期四	美國	6月	Challenger 裁員人數(年比)	--	-65.10%	--
7月1日	星期四	美國	6月26日	首次申請失業救濟金人數	--	457K	455K
7月1日	星期四	美國	6月19日	連續申請失業救濟金人數	--	4548K	4560K
7月1日	星期四	美國	6月	ISM 製造業指數	--	59.7	59
7月1日	星期四	美國	6月	ISM 銷售價格指數	--	77.5	70
7月1日	星期四	美國	5月	營建支出 (月比)	--	2.70%	-0.70%
7月1日	星期四	美國	5月	成屋待完成銷售 (月比)	--	6.00%	-14.40%
7月1日	星期四	美國	5月	成屋待完成銷售年比	--	24.60%	--
7月2日	星期五	美國	6月	國內汽車銷售	--	9.14M	8.83M
7月2日	星期五	美國	6月	汽車銷售總額	--	11.64M	11.40M
7月2日	星期五	美國	6月	私人薪資變動	--	41K	113K
7月2日	星期五	美國	6月	非農業就業人口變動	--	431K	-110K
7月2日	星期五	美國	6月	平均時薪-全部就業(月比)	--	0.30%	0.10%
7月2日	星期五	美國	6月	平均時薪-全部就業(年比)	--	1.90%	2.00%
7月2日	星期五	美國	6月	每週平均工時-全部就業	--	34.2	34.2
7月2日	星期五	美國	6月	失業率	--	9.70%	9.80%
7月2日	星期五	美國	6月	製造業就業人口變動	--	29K	25K
7月2日	星期五	美國	5月	工廠訂單	--	1.20%	-0.50%

資料來源: 彭博、申萬研究

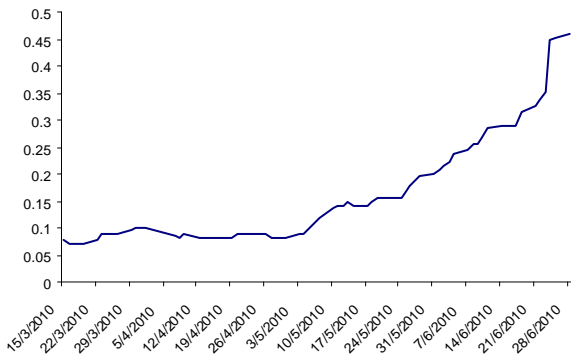
美元強弱指數



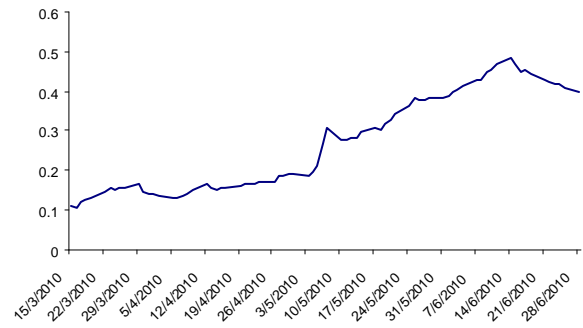
倫敦銀行1個月同業拆息(美元)



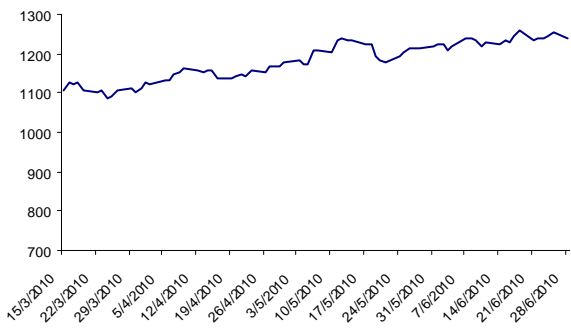
香港銀行1個月同業拆息



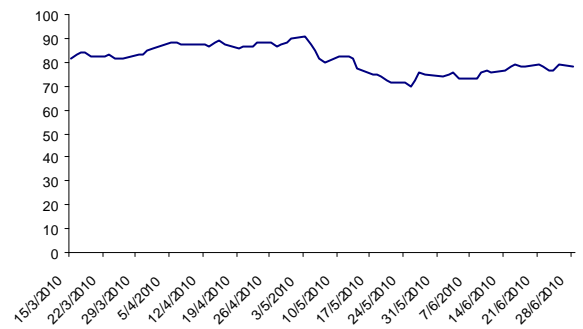
TED Spread (3個月LIBOR - 3個月美國國庫債券孳息率)



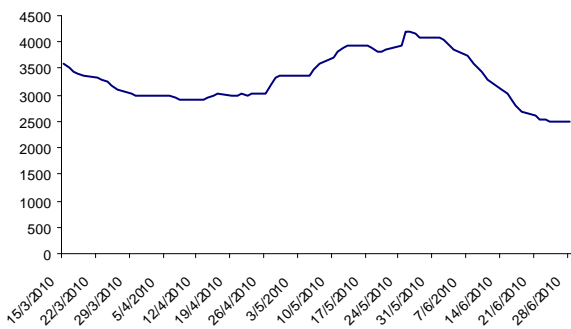
現貨黃金價格



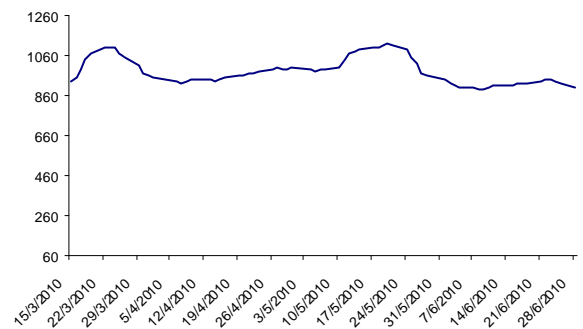
國際期油價格



波羅的海乾散指數



波羅的海油運指數



資料來源: 彭博、申萬研究

權益披露

分析員莫從顯及陳鳳珠及其關連人士並沒有持有報告內所推介股份的任何及相關權益

免責聲明

只供私人翻閱。本報告(連帶相關的資料)由申銀萬國研究(香港)有限公司撰寫。申銀萬國研究(香港)有限公司為申銀萬國集團成員,本報告不論是向專業投資者、機構投資者或是個人投資者發佈,報告的資料來自申銀萬國研究(香港)有限公司相信可靠的來源取得,惟申銀萬國研究(香港)有限公司並不保證此等資料的準確性、正確性及或完整性。本報告部份的內容原由上海申銀萬國研究所撰寫並於國內發表,申銀萬國研究(香港)有限公司對認為適用的內容進行審閱並翻譯,然後採用。本報告內的資料、意見及預測只反映分析員的個人意見及見解,報告內所載的觀點並不代表申銀萬國集團的立場。本報告並不構成申銀萬國研究(香港)有限公司對投資者買進或賣出股票的確實意見。報告中全部的意見和預測均反映分析員在報告發表時的判斷,日後如有改變,恕不另行通告。申銀萬國集團各成員公司(包括但不限於申銀萬國研究(香港)有限公司和申銀萬國證券(香港)有限公司)及其董事、行政人員和僱員可能有在本報告中提及的證券的權益和不就其準確性或完整性作出任何陳述及不對使用本報告之資料而引致的損失負上任何責任。故此,讀者在閱讀本報告時,應連同此聲明一併考慮,並必須小心留意此聲明內容。

版權所有

聯繫公司:申銀萬國研究(香港)有限公司,香港中環花園道3號花旗銀行廣場花旗銀行大廈28樓
其關連一方:申銀萬國研究所,中國上海市南京東路99號3樓

Disclosure of Interests :

Mr. Jeffrey Mok, Ms. Ellie Chan, the Analysts, and their associates do not have any financial interests in the listed corporation(s) mentioned in this report.

Disclaimer

For private perusal only. This communication (including any information attached) is issued by Shen Yin Wanguo Research (H.K.) Ltd., a member of the Shen Yin Wanguo Group of companies, to individual addressees whether they are professional and institutional clients or otherwise, in good faith from sources believed to be reliable but no representation or warranty expressed or implied is made as to their accuracy, correctness and/or completeness. Some parts of the communication may have been originally published in Chinese, within the People's Republic of China, by Shanghai Shen Yin Wanguo Research and Consulting Co. Ltd. That material has been reviewed, translated and, where applicable, adapted by Shen Yin Wanguo Research (H.K.) Ltd. Where any part of the information, opinions or estimates contained herein reflects the personal views and opinions of the analyst who prepared this report, such views and opinions may not correspond to the published view of the Shen Yin Wanguo Group. This communication shall not be construed as an offer, invitation or solicitation to buy or sell any securities of the company or companies referred to. All opinions and estimates reflect the judgment of the analyst on the date of this communication and are subject to change without notice. Member companies of the Shen Yin Wanguo Group (including but not limited to Shen Yin Wanguo Research (H.K.) Ltd. and Shen Yin Wanguo Securities (H.K.) Ltd.) and/or their directors, officers, agents and employees may have an interest in securities of the company or companies referred to in this communication and will disclaim any liabilities arising from the inaccuracy, incorrectness and incompleteness of this communication and its attachment/s and/or any action or omission made in reliance thereof. Accordingly, this communication must be read in conjunction with this disclaimer.

Copyright reserved

Address: Shen Yin Wanguo Research (H.K.) Ltd., 28/F, Citibank Tower, Citibank Plaza, 3 Garden Road, Hong Kong
In association with: Shanghai Shen Yin Wanguo Research and Consulting Co. Ltd., 99 Nanjing Road East, Shanghai 200002, People's Republic of China